

СМОТРИМ СПЕКТАКЛЬ ->

МОЙ ДЕДУШКА БЫЛ ВИШНЕЙ

ЧИТАЕМ КНИГУ ->

Этот спектакль создан по одноименной книге итальянской писательницы Анджелы Нанетти, которую считают одной из лучших в мире детских книг начала XXI века. Интересно, почему? Что же такого удивительного в этой истории?

ДЕЛАЕМ ВЫБОР!

И спектакль, и книга рассказывают историю мальчика Тонино, его родителей, бабушек и дедушек. Они все очень разные. И Тонино приходится выбирать: что ему больше по душе – город или деревня? Асфальт или трава? Странности или норма? Эти важные вопросы встанут и перед всеми, кто сидит в театральном зале



Посмотрев этот спектакль, ты:

- 1 НАБЕРЕШЬСЯ СМЕЛОСТИ БЫТЬ САМИМ СОБОЙ
- 2 ЗАДУМАЕШЬСЯ. ТЯЖЕЛО ЛИ ИДТИ ПРОТИВ МНЕНИЯ ВЗРОСЛЫХ
- 3 УВИДИШЬ И УСЛЫШИШЬ ЗАБАВНЫЕ ПЕСНИ И ТАНЦЫ

1 ЗАДАНИЕ

В спектакле действуют три поколения одной семьи. Кто есть кто? Впиши правильные имена в семейное дерево



2 ЗАДАНИЕ

В течение всего спектакля на сцене мы видим одну декорацию – вишневое дерево.

Как ты думаешь, что оно обозначает? Отметь один или несколько вариантов, с которыми ты согласен.

- ВСЁ ДЕЙСТВИЕ ПРОИСХОДИТ В ВИШНЕВОМ САДУ
- ДЕРЕВО — ЭТО ЖИЗНЬ, КОТОРАЯ НИКОГДА НЕ ОСТАНАВЛИВАЕТСЯ
- ИЗ ЭТОГО ДЕРЕВА ДЕЛАЮТ МЕБЕЛЬ



МОЙ ВАРИАНТ

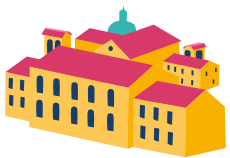
Это вишневое дерево посадил дедушка, когда родилась мама Тонино. Имя мамы стало и именем дерева – Феличе.

Что оно означает? Посоветуйся с родителями и запиши

3 ЗАДАНИЕ

Ты наверняка заметил, что родители папы Тонино очень отличаются от родителей его мамы.

В чем же эта разница? Запиши



«ГОРОДСКИЕ»
БАБУШКА И ДЕДУШКА

«ДЕРЕВЕНСКИЕ»
БАБУШКА И ДЕДУШКА





4 ЗАДАНИЕ

- В спектакле Тонино рассказывает о своем сне, в котором он и дедушка висят на вишне вниз головой, а потом летают как птицы.
- Он говорит о том, что дедушка научил его понимать язык деревьев и слышать дыхание вишни.
- Как ты думаешь, почему дедушке так дорога вишня Феличе? Что их связывает?

.....

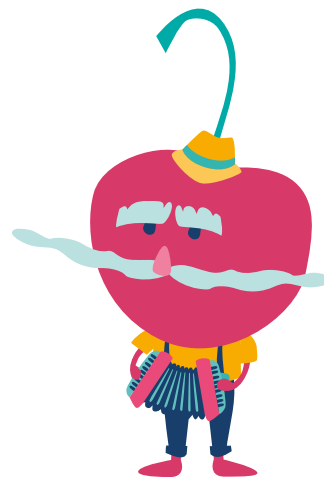
.....



5 ЗАДАНИЕ

Что значит название книги и спектакля «Дедушка был вишней»?

Blank writing area with two horizontal dotted lines for text entry.



А у тебя есть любимое дерево?
Нарисуй его.



Large blank drawing area for illustrating a favorite tree.