



Я — КУЛАК.  
Я — А-Н-Н-А

Не правда ли, странное название у спектакля? Какое-то неправильное, непонятное... Такое чувство у многих людей вызывают те, кто чем-то отличается от нормы – люди с нарушениями слуха или зрения, с ментальными особенностями. Или вообще те, кто выглядит или ведет себя не так, как все – например, представители других культур или националь-

ностей.. Или те, кто непривычно одевается. Или... Наверное, ты и сам легко продолжишь этот список. Почему так происходит? Что чувствуют люди, которые словно «исключены» из окружающего их мира?



Посмотрев этот спектакль, ты:



НАУЧИШЬСЯ  
ОСНОВАМ  
РУССКОГО  
ЖЕСТОВОГО ЯЗЫКА



ПРЕДСТАВИШЬ  
СЕБЯ НА МЕСТЕ  
НЕСЛЫШАЩЕГО  
ЧЕЛОВЕКА



ЗАДУМАЕШЬСЯ О ТОМ,  
СУЩЕСТВУЕТ ЛИ НОРМА —  
И В ЧЁМ ОНА  
ЗАКЛЮЧАЕТСЯ

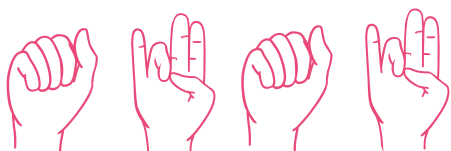
<b>А</b>	<b>Б</b>	<b>В</b>	<b>Г</b>	<b>Д</b>	<b>Е</b>	<b>Ж</b>	<b>З</b>
<b>И</b>	<b>Й</b>	<b>К</b>	<b>Л</b>	<b>М</b>	<b>Н</b>	<b>О</b>	<b>П</b>
<b>Р</b>	<b>С</b>	<b>Т</b>	<b>У</b>	<b>Ф</b>	<b>Х</b>	<b>Ц</b>	<b>Ч</b>
<b>Ш</b>	<b>Щ</b>	<b>Ъ</b>	<b>Ы</b>	<b>Ь</b>	<b>Э</b>	<b>Ю</b>	<b>Я</b>

# 1 ЗАДАНИЕ

Спектакль идет на двух языках — обычном русском, который слышат люди с нормальным слухом. И русском жестовом языке (РЖЯ).

Именно на РЖЯ буква А, первая и последняя в имени АННА, обозначается с помощью кулака. В этом секрет названия.

А как твое имя будет на РЖЯ? Попробуй показать свое имя жеста. Какие чувства ты при этом испытываешь? Легко ли общаться на РЖЯ, по твоему мнению?



.....

.....

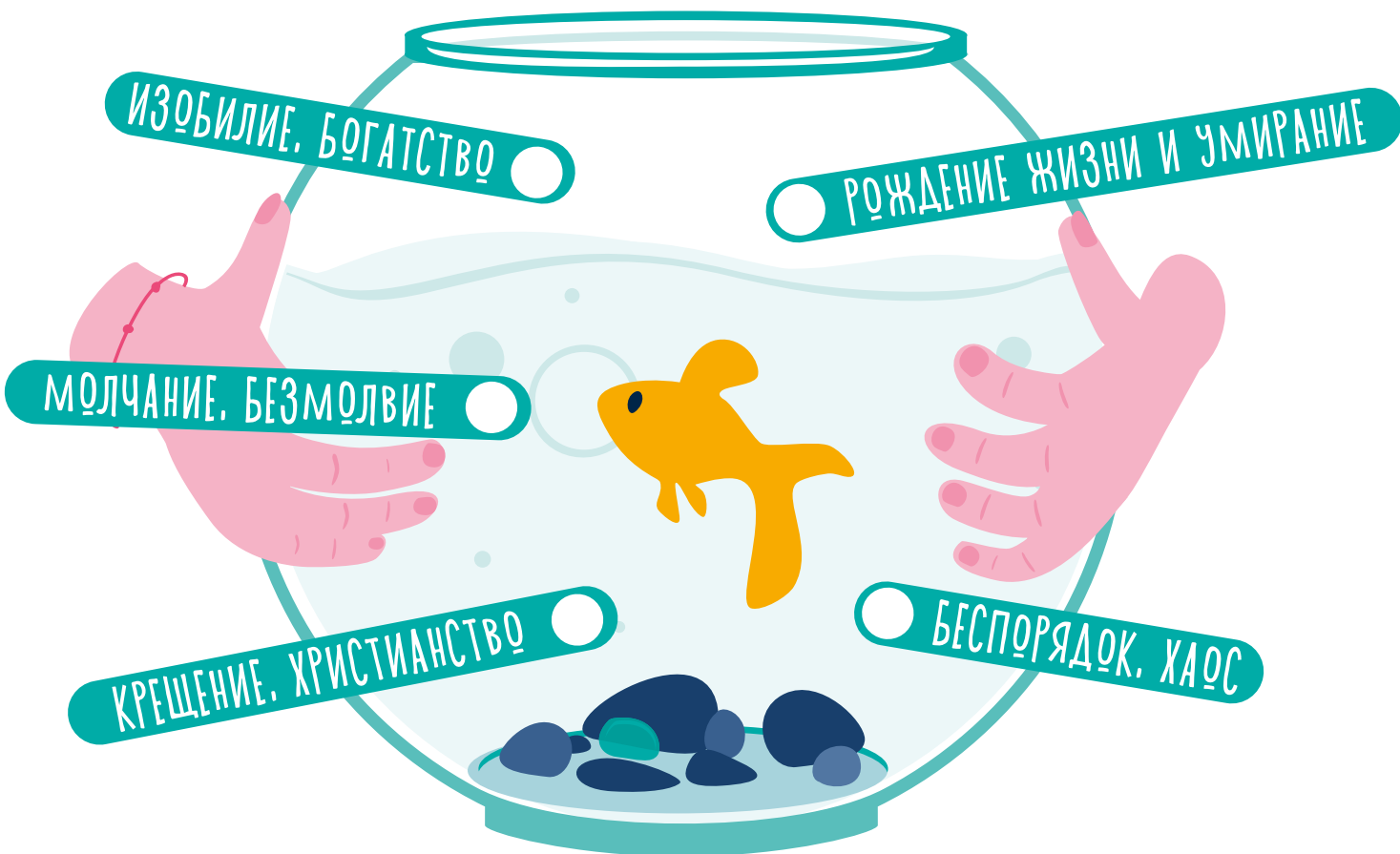
.....

# 2 ЗАДАНИЕ

Один из главных образов спектакля — аквариумная рыбка, которая живёт у Анны.

Как ты думаешь, почему? Что символизирует рыба?

Выбери подходящее объяснение или добавь свою версию:



МОЯ ВЕРСИЯ

.....

# 3 ЗАДАНИЕ

По стечению обстоятельств Анна становится заядлой читательницей Джека Лондона.

Известен ли тебе этот писатель? Если да — как ты к нему относишься?

Прочти пять фактов из его жизни и вычеркни один, который не соответствует истине.

1 Джек Лондон — это псевдоним. Настоящее имя писателя Джон Гриффит Чейни.

2 Писателем он стал не сразу. До того, еще ребенком и юношей, он убирал пивные ларьки, продавал газеты, работал на консервной фабрике, плавал матросом на промысловом судне.

3 Он был кладоискателем и нашёл много золота.

4 Это первый американский писатель, заработавший своим творчеством миллион долларов.

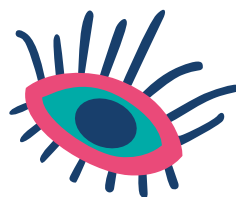
5 На памятнике Лондону в Окленде написано: «Лучше пусть я буду пеплом, чем пылью. Пусть лучше иссякнет моё пламя в ослепительной вспышке, чем плесень затушит его. Я предпочел бы быть ярчайшим метеоритом, чем вечной, но сонной планетой. Функция человека — жить, а не существовать».



# 4 ЗАДАНИЕ

В спектакле Анна рассказывает о своем тяжелом опыте инклюзии — обучения неслышащего ребенка в классе со слышащими детьми.

А как ты относишься к инклюзии, есть ли у тебя такой опыт?



.....

.....

# 5 ЗАДАНИЕ

Создатели спектакля адресуют его подросткам. По их мнению, те чувства, которые переживает Анна, очень похожи на чувства подростков — их так же не слышат, они так же «исключены» из общества.

Ты согласен с этой позицией? Нашел ли ты в спектакле что-то, похожее на свою жизнь?

.....

.....

Какие эмоции вызвал у тебя этот спектакль?

.....

.....

